

Instruction
Manual
使用说明书

MC 沪 制
02220105号

LPG 系列型
过滤器



上海自仪九仪表有限公司

B / SS 版本：2008.04

GQ - B009 - C - Z

一、概 述

LPG 型过滤器是石油、化工行业以及使用流量仪表单位的必须的配套装置。各种流量仪表通过过滤器的配套使用，能清除液体中的杂质、异物，保证流量仪表的精确使用并能延长流量仪表的使用寿命。

本公司生产的过滤器具有品种多、规格齐、结构新颖、安全可靠、使用方便及快装快卸的特点。能有效地节约清洗时间，减轻劳动强度，提高经济效益。

二、结构与工作原理

（一）结 构

过滤器的结构由壳体、过滤筒、O 型密封圈、螺塞（快卸式夹紧箍）、盖板及等零件组成。

过滤器带有快卸结构装置，能快速更换和清洗过滤筒。

1. 斜插式螺母型快卸过滤器其结构是通过六角螺栓进行压紧密封。（见图 1a）

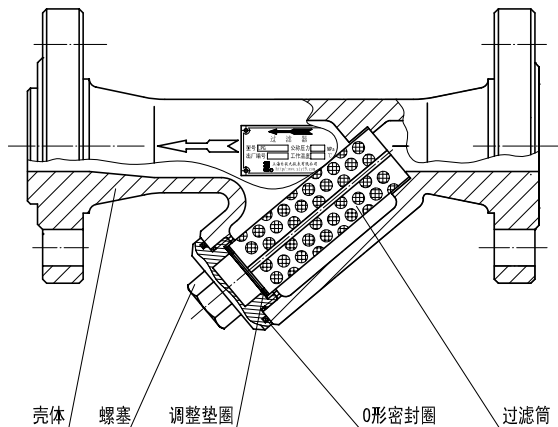


图 1a 斜插式螺母型快卸过滤器

2. 斜插式夹箍型快卸过滤器和直桶式夹箍型快卸过滤器其结构是通过二个半圆紧箍夹紧密封(见图 1b、图 1c)。

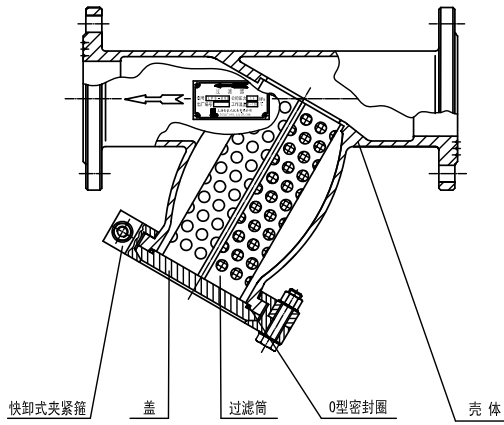


图 1b 斜插式夹箍型快卸过滤器

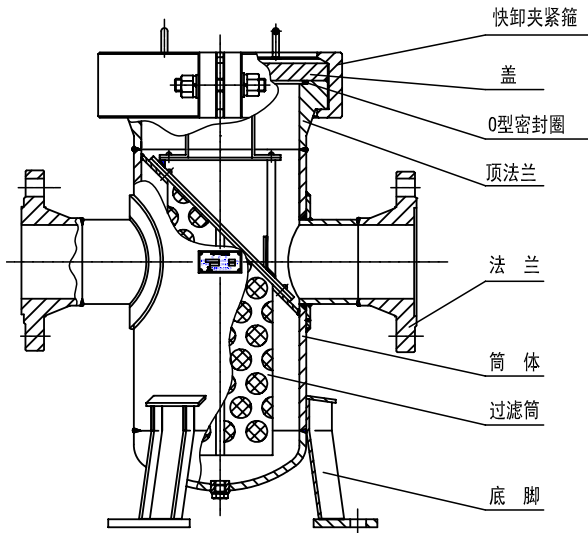


图 1c 直桶式夹箍型快卸过滤器

本公司生产的过滤器的快卸结构装置，已申请国家专利，专利号为88217534 3，专利结构（见图2）。

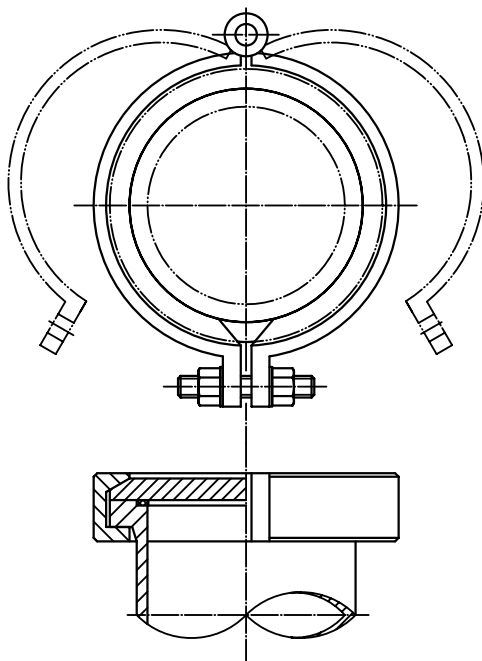


图2 快卸结构装置

2. 工作原理

当液体由进口流入过滤器，通过壳体的流道迫使液体流入过滤筒进行过滤，流出清洁液体以达到过滤效果。

三、选 型

过滤器的选型编码(见表 1)

表 1

基 本 型	选 型 编 码					选 型 举 例
液体过滤器	LPG					LPG
结构类别 直桶式 斜插式		T X				X
公称通径 (mm) DN 15 DN 25 DN 40 DN 50 DN 80 DN100 DN150 DN200 DN250 DN300			15 25 40 50 80 100 150 200 250 300			150
结构型式 直桶式夹箍快卸式 斜插式螺母型快卸式 斜插式夹箍型快卸式				A I II		II
测量介质 液体 气体					Y Q	Y

选型举例: LPGX-150 II Y 表示过滤器, 结构类别: 斜插式, 公称通径: DN150mm,
结构型式: 斜插式夹箍型快卸式, 测量介质: 液体

四、主要技术参数

过滤器的主要技术参数（见表 2）

表 2

型 号	公称 口径 DN (mm)	公称压力 PN (Mpa)	滤网目数		流体温度 ℃
			液体	气体	
LPGX-15 I	15	1.6、6.3	40	—	0~120
LPGX-25 I	25			100	
LPGX-40 I	40				
LPGX-50 I	50	1.6、2.5	20	—	
LPGX-80 II	80				
LPGX-100 II	100				
LPGT-40A	40	1.6 2.5 4.0 6.3	10	—	
LPGT-50A	50				
LPGT-80A	80				
LPGT-100A	100				
LPGT-150A	150				
LPGT-200A	200				
LPGT-250A	250				
LPGT-300A	300				

注：1. 可以根据根据用户需要改变滤网目数。

2. 温度大于 120℃，为特殊订货。

五、外型及安装尺寸

1. LPGT 型直桶式过滤器的外形与安装尺寸（见图 3、表 3）

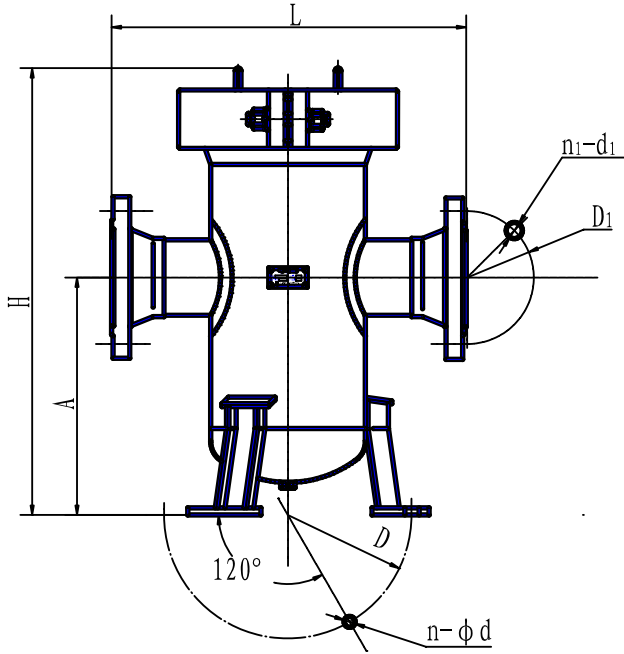


图 3 直桶式过滤器

表 3

型 号	公称压力	法兰间距	安 装 高度	总高度	底座安装尺寸		连接法兰		重量
	PN Mpa	L mm	A mm	H mm	D mm	n- ϕ d	D ₁	n- ϕ d ₁	G kg
LPGT- 40A LPGT- 50A	1.6	320	237	455	310	3- ϕ 23	125	4- ϕ 18	34
	2.5								
	4.0						135	4- ϕ 23	
	6.3								
LPGT- 80A	1.6	420	260	580	335	3- ϕ 23	160	8- ϕ 18	60
	2.5								
	4.0						170	8- ϕ 23	
	6.3								
LPGT-100A	1.6	520	315	668	335	3- ϕ 23	180	8- ϕ 18	85
	2.5						190	8- ϕ 23	
	4.0								
	6.3						200	8- ϕ 25	
LPGT-150A	1.6	720	500	850	520	3- ϕ 23	240	8- ϕ 23	180
	2.5						250	8- ϕ 25	
	4.0								
	6.3						280	8- ϕ 34	
LPGT-200A	1.6	800	538	1070	634	3- ϕ 23	295	12- ϕ 23	400
	2.5						310	12- ϕ 25	
	4.0								
	6.3						345	12- ϕ 34	
LPGT-250A	1.6	1000	580	1134	658	3- ϕ 23	355	12- ϕ 25	480
	2.5						370	12- ϕ 30	
	4.0								
	6.3						400	12- ϕ 41	
LPGT-300A	1.6	1070	1050	1800	670	3- ϕ 34	410	12- ϕ 25	680
	2.5						430	16- ϕ 30	
	4.0								
	6.3						460	16- ϕ 41	

2. LPGX 型斜插式过滤器的外形与安装尺寸（见图 4、表 4）

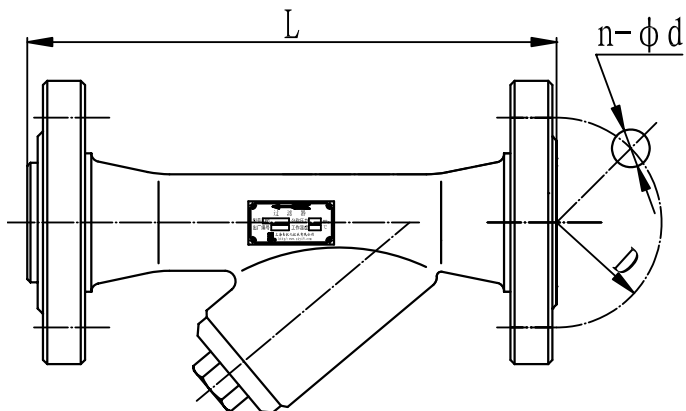


图 4 斜插式过滤器

表 4

型 号	公 称 压 力	法 兰 间 距	连 接 法 兰		重 量
	PN MPa	L mm	D mm	n-φd	G kg
LPGX-15 I	1.6	180	65	4-φ14	7
LPGX-15 I	6.3	180	75	4-φ14	7
LPGX-25 I	1.6	180	85	4-φ14	7
LPGX-25 I	6.3	250	100	4-φ18	8
LPGX-40 I	6.3	300	125	4-φ23	12
LPGX-50 I	1.6、2.5	304	125	4-φ18	15
LPGX-80 II	1.6、2.5	400	160	4-φ18	20
LPGX-100 II	1.6	400	180	4-φ18	25
	2.5		190	4-φ23	

3. 法兰连接

过滤器的法兰连接尺寸按 JB/T81-94 (PN1.6、PN2.5) 或 (JB/82.2-94(PN4.0、PN6.3)) 规定, 用户可按这两个法兰标准配备管道上的法兰。

4. 过滤网目数:

表 1 中所列各种口径过滤网的目数仅供参考, 用户如需选用与表中规定的目数不相同的过滤网, 可在订货时特殊提出。

六、安装、使用与维护

过滤器应水平安装在流量仪表之前, 流体方向与壳体上或铭牌上的箭头方向一致, 以保证流量仪表计量之精度。

过滤器的安装尺寸按表 3、表 4 中的规定。

过滤器在使用过程中应保证定期清洗过滤筒和排污, 以保证过滤效果, 降低压力损失。

七、运输和贮存

1. 过滤器在运输和搬运过程中 (安装前或返回修理时), 为了防止受到损伤, 应保持本公司发运时的包装状态。

2. 过滤器应存放在温度为 5~40℃, 相对湿度不超过 85% 的通风且不含腐蚀性气体的室内。

八、附件

1. 使用说明书 1 本。
2. 合格证 1 张。

●本说明书内容如有更改, 恕不另行通知。

用户信息反馈单

NO.

用户单位		联系人	
详细地址		联系部门	
电 话		邮政编码	
产品名称		出厂日期	
规格型号		发票号码	
合格证号（产品编号）		检 验 员	
故障情况：			
要求和建议：			

注：本反馈单由用户填写后寄本公司

公司地址: 上海安亭昌吉路 157 号

营 销 部: 021-59577980 021-59577910

传 真: 021-59564732

邮 编: 201805

网 址: <http://www.ziyi9.com>

营销部(市区): 上海金沙江路 1066 号 C 座 2501 室

电 话: 021-52824671 021-52824672

021-52824673

传 真: 021-52824673 邮 编: 200062

E-mail: webmaster@ziyi9.com