

TBS 智能流量转换器—RS485 通讯调试界面

1、TBS 转换器内部设置

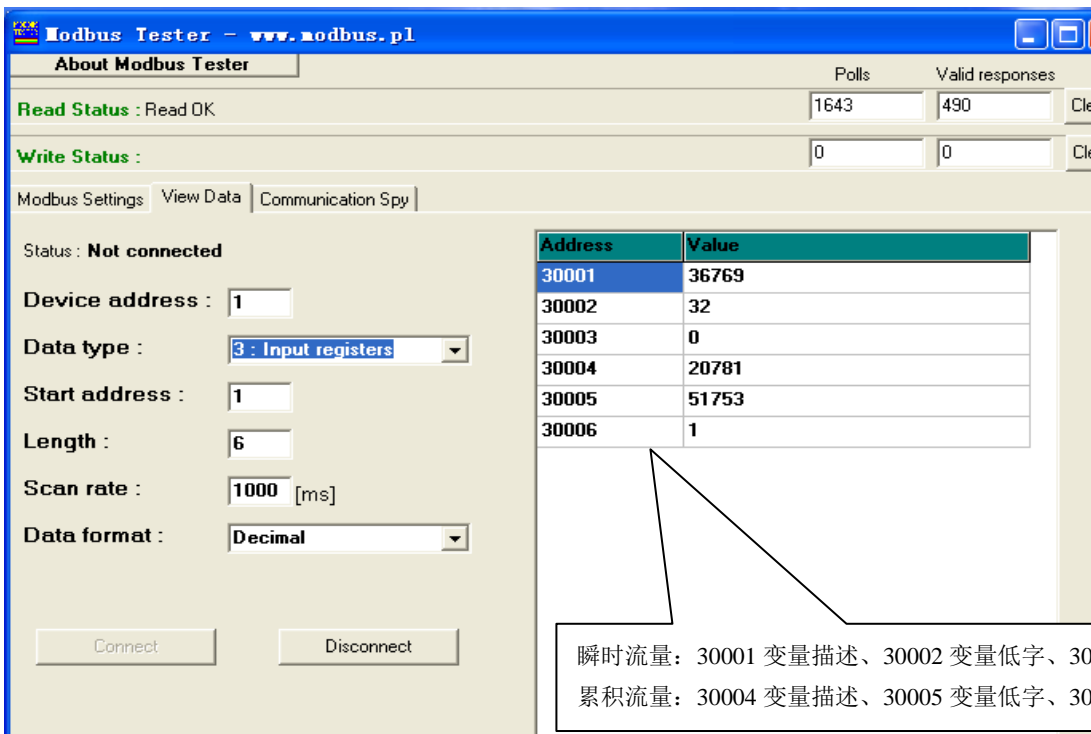
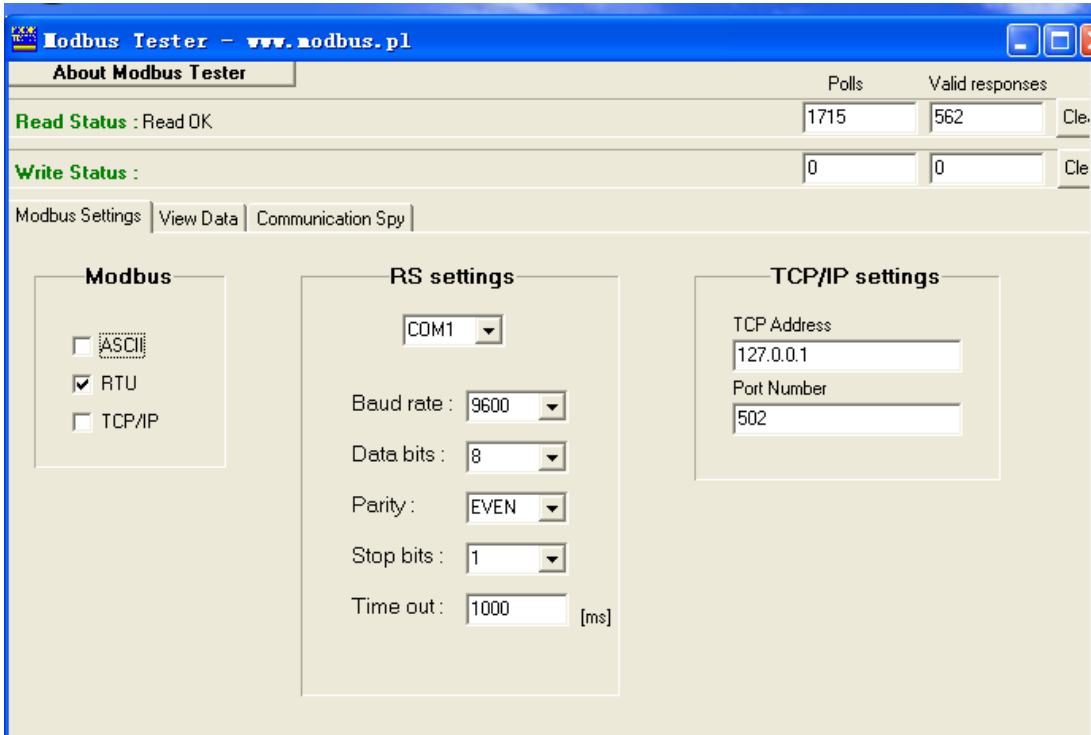
通讯地址见 b 界面：001，地址为 1

2、波特率和校验位及停止位见 C 界面：最后二位数字为 20，

2 为波特率 9600，0 为校验位及停止位为偶校验、1 位停止位。

3、接上导线：电源线：+、-，通信：A(RSA)、B(RSB)

4、将 Modbus Tester 按要求设置好（见下图）



5、读出后数据的处理：

瞬时流量：为 IEEE754 格式浮点数，转换为十六进制，再转换为十进制即可。

累积流量：为十六进制，转换为十进制即可。

