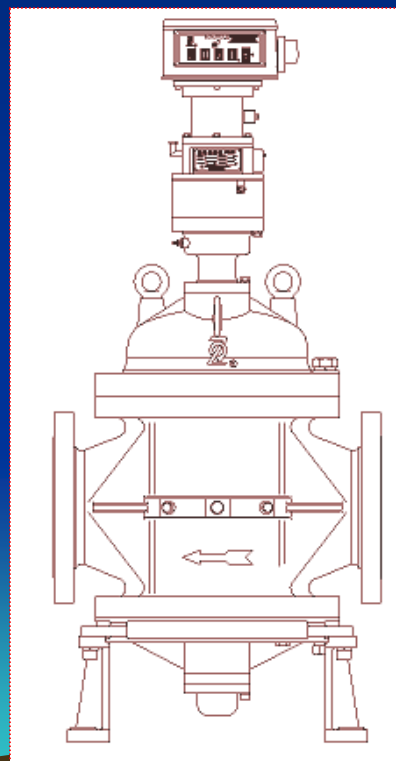


# 使用注意

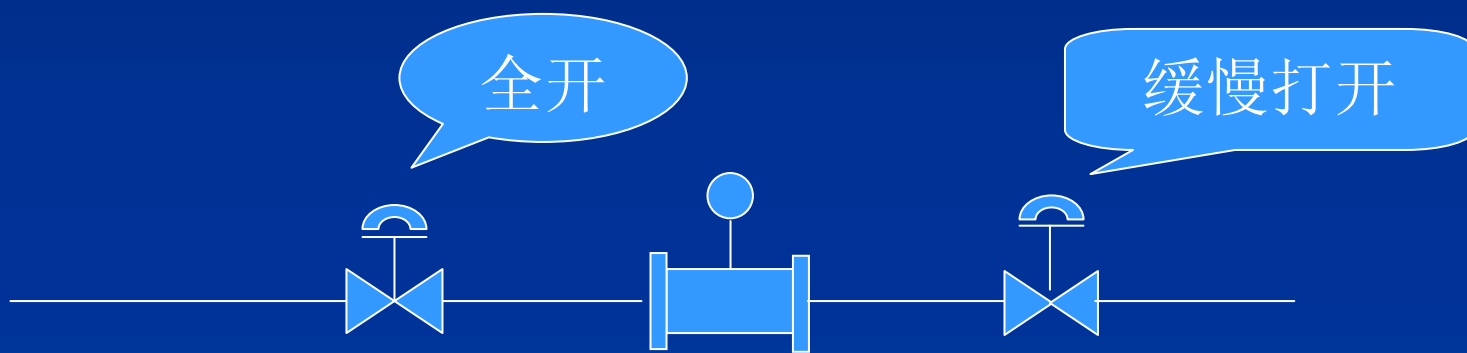
## 1、安装前，要注意：

确认计量腔  
内无异物



# 使用注意

\* 流量计在通油时,应先打开(全开)进口阀,再缓慢打开出口阀,计数器开始转动



# 故障判断

## 1、腰轮、刮板类：

表现：流量计不走字

处理方式：  
将大字轮再重新回零

### A、可能故障：

大字轮回零不到位



# 故障判断

B、重新回零后，还不走字：大字轮可能故障



松开内六角螺栓，  
拆下大字轮



用手转动此处  
的拨叉，观察  
字轮是否走字

# 故障判断

C、如果不走字，则：（大字轮故障）

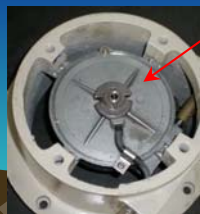


a、拆下  
此处螺栓



b、用手捏住二端，  
右手顺时针旋转时左  
手应感觉有力在传  
动；逆时针转动时，  
右手可转左手不动

c、如b所示，右  
手顺时针能够转  
动，则精度修正  
器坏了，换精度  
修正器



# 故障判断

D、精度修正器好的，则：



拆下此处  
内六角螺栓



转动此处，  
下面应该跟  
转；如不跟  
转，则此部  
分坏了，换  
此部分---  
光电转换器



转动此处，大字  
轮应该走字，如  
不走字，换此部  
分---大字轮机构

# 故障判断

E、如果表头部分是好的，则：（拆流量计）



关闭  
管道  
阀门



打开放  
气螺栓



打开排污  
螺栓，放  
空流量计  
中的液体

# 故障判断

## F、打开流量计



拆下  
上盖螺栓

转动十字连杆是此处  
如不联动，则拆下此  
部件---出轴密封



转动此处十字连  
杆，上面的部分应  
该联动



# 故障判断

G、上盖检查是好的，则：



拆下此处螺栓

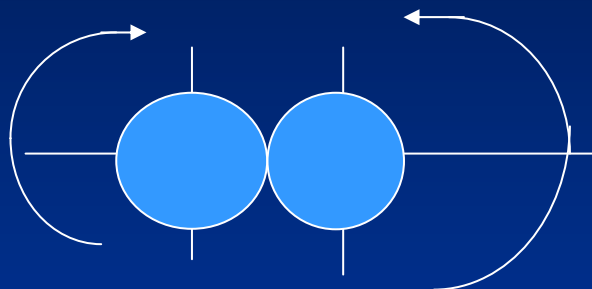


拿出整个计量腔  
(请注意安全)

如无把握，请与本  
公司联系

## H、检查计量腔：

A向



齿轮示意图 (A) 向



- 1、从进出口仔细观察是否卡住；
- 2、如果卡住，按照箭头方向转动，松动后取出杂质。  
(转动时注意：手有可能被齿轮咬住)

# 故障判断

## 2、螺旋、涡轮流量计

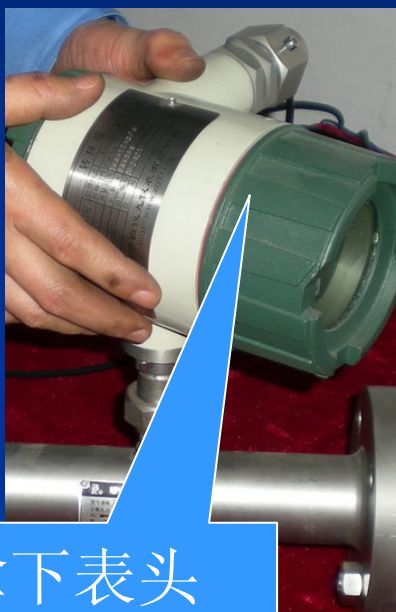
### A、故障表现：显示器不走字



拆松此处的外六角螺母

# 故障判断


## B、拆下电源线后，将表头拿下



拿下表头



- 1、重新通电后，用螺丝刀在下部轻轻的击打，看显示器是否走字
- 2、如不走字，转换显示器部分

 上海自仪九仪表有限公司  
(上海自动化仪表九厂)

